



# El till din fastighet

Västerbergslagens Elnät



## Innehåll

Bra och säker elleverans | 3

Hur lång tid tar elanslutningen? | 4

Vad kostar elanslutningen? | 4

Hur gör jag min beställning? | 4

Arbete som ska göras på din tomt | 5

Vem gör vad? | 5

Så här ska servisledningen och mätarskåpet placeras och monteras | 6

Ordlista | 8

Så här går det till att få el till din fastighet | 9

Min checklista | 10

Mer information | 11

VB Elnät  
Mars 2023

Västerbergslagens Elnät AB  
Box 860  
771 28 Ludvika

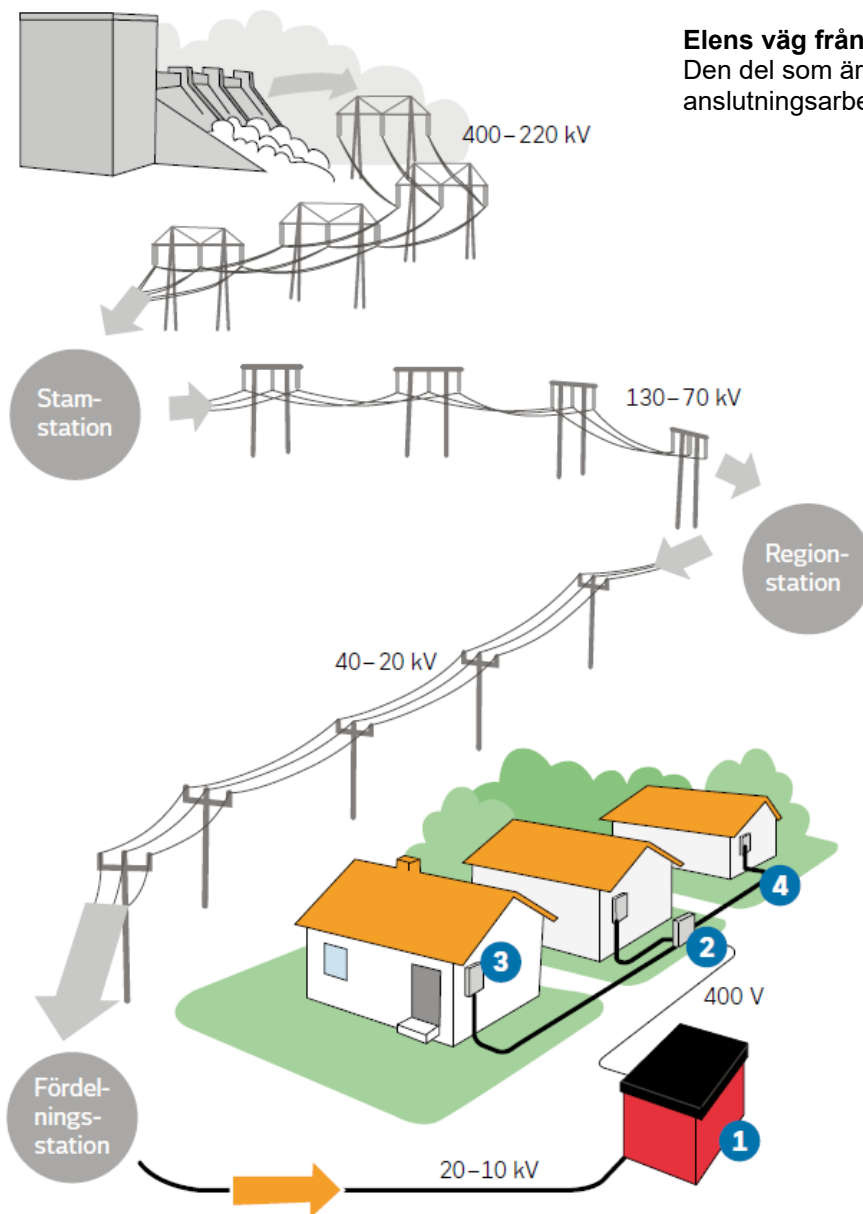
[www.vbenergi.se](http://www.vbenergi.se)  
[anslutning@vbelnat.se](mailto:anslutning@vbelnat.se)

Anslutningshandläggare 0240-876 72  
Kundservice 0771-98 70 00  
Felanmälan 020-98 70 00  
Växel 0240-876 00

Det är mycket att tänka på när man ska bygga nytt! När du ska ha el till din fastighet är det vår uppgift på Västerbergslagens Elnät att ansluta din fastighet till elnätet om den ligger inom vårt nätområde. De elarbeten som görs på tomten eller i din anläggning ska utföras av en elinstallatör. Elinstallatören är ditt ombud som hjälper dig under arbetets gång och har den mesta kontakten med oss.

## Bra och säker elleverans

Vi äger elnätet i ditt område och ser till att det håller hög kvalitet. När vi ska ansluta en ny anläggning, gör vi en beräkning på hur elnätet påverkas. Ibland kan vi behöva göra förstärkningar i nätet för att behålla kvaliteten. För det mesta finns en nätstation som klarar den nya anläggningen. I annat fall bygger vi en ny.



### Elens väg från kraftverken till ditt vägguttag

Den del som är i färg visar vad som ingår i anslutningsarbetet.

Innan elen når vägguttagen från kraftverken har den "växlats ner" flera gånger för att den ska ha lämplig spänning.

#### Nätstation (1)

Nätstationerna ser ofta ut som små lådhus och finns i varje bostadsområde. Dit kommer strömmen närmast från en fördelningsstation där spänningen minskats ner. I nätstationen minskas spänningen ytterligare för att kunna skickas till ett kabelskåp.

#### Kabelskåp (2) och elmätarskåp (3)

I kabelskåpet, ofta ett litet grått skåp i närheten av fastigheten, fördelas elkraften ut separat till de olika fastigheternas elmätarskåp eller elrum.

#### Servisledning (4)

Servisledningen är den ledning som går från kabelskåpet till kundens mätarskåp eller elrum. På bilden sitter mätarskåpet på fasaden.

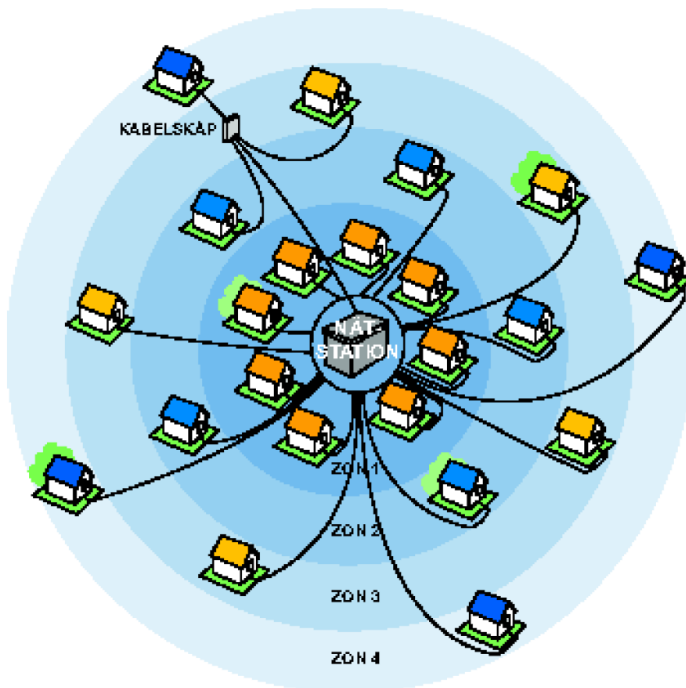
## Hur lång tid tar elanslutningen?

Det beror bland annat på hur det ser ut i området där anslutningen ska ske och vilken årstid det är. I tätort tar det vanligtvis fem till åtta veckor från att vi har mottagit en skriftlig beställning från dig som kund och en föransökan från din elinstallatör. Räkna med att det tar längre tid på landsbygden än i ett tätbebyggt område. Till exempel kan vi behöva bygga en ny nätstation om avståndet är för långt från den befintliga. Behöver vi tillstånd från myndigheter och markägare, kan det också innebära att det tar längre tid.

Var ute i god tid!

## Vad kostar elanslutningen?

Anslutningsavgiften baseras på storleken på din huvudsäkring och avståndet från din fastighet till vårt befintliga elnät där elanslutningen är tekniskt möjlig (till exempel ett kabelskåp, nätstation, stolpe eller kabel i mark). Aktuella priser hittar du på vår hemsida [vbenergi.se](http://vbenergi.se). Exakt pris för just din anslutning får du i offerten.



### Avståndsintervall/zoner

Det finns en grundavgift för alla anslutningar inom 200 meter från befintligt elnät där anslutning är tekniskt möjlig. För anslutningar längre bort tillkommer en meteravgift som varierar baserat på olika avståndsintervall/zoner. Priset baseras på Energimarknadsinspektionens egen modell.

### Tillgång till elnätet

Vi ser till att elnätet i ditt område klarar er elförbrukning. Antingen har vi redan byggt en nätstation, vilket är vanligt i tätort, eller så behöver vi bygga en ny. Vi förlägger elledningar fram till kabelskåpet där vi gör plats för din anslutning.

### Servisledning

Från kabelskåpet fram till din tomtgräns schaktar vi och förlägger elledningar. På din tomt förlägger vi servisledningen och monterar en elmätare i ditt mätarskåp.

## Hur gör jag min beställning?

Den elinstallatör du valt skickar en föransökan till oss och vi skickar en offert till dig. Du beställer vårt jobb genom att skriva under beställningsblanketten i offerten. När vi har fått din beställning, skickar vi en bekräftelse till dig. Samtidigt startar vårt arbete med att förlägga elledningar till tomtgränsen och elinstallatören kan förbereda sitt arbete.

## Arbete som ska göras på din tomt

Du ansvarar för arbetet på din tomt. Tänk på att det är behörighetskrävande att förlägga kabelskyddsror. Genom kabelskyddsroren förlägger vi sedan vår servisledning fram till ditt mätarskåp. Finns det redan elledningar på tomten? För att få veta var de är placerade kan du begära kabelvisning via ledningskollen.se. Vill du att några ledningar ska flyttas kan du få stå för kostnaden. Det bästa är att samordna grävarbeten för ledningar med grävarbeten för vatten och avlopp. Kontakta därför även ägare av ledningar för telefoni, fiber och kabel-TV i god tid.

## Vem gör vad

Elinstallatören sköter elinstallationen i huset och sätter upp ett mätarskåp. När det arbetet är klart skickas en färdigplan till oss. Elinstallatören ansvarar också för att elen kopplas på. Vi återställer marken utanför din tomt och du ser till att marken återställs på din tomt.

Ansvarsområde	Ansvarig	
	Material	Arbete
Grävning på tomten		Fastighetsägare
Kabelskyddsror och dragtråd i rör	Fastighetsägare	Fastighetsägare
Återfyllnad efter schaktning på tomten		Fastighetsägare
Mätartavla och mätarskåp	Fastighetsägare	Fastighetsägare
Servisledning i kabelskyddsroren	VB Elnät	VB Elnät
Anslutning av servisledning till mätarskåpet		VB Elnät
Montering mätare, insamlingssystem	VB Elnät	VB Elnät

### Välj rätt huvudsäkring

När abonnemanget är i gång betalar du en abonnemangsavgift samt en rörlig elöverföringsavgift till VB Elnät. Abonnemangsavgiften baseras på huvudsäkringens storlek och där ingår även myndighetsavgifter. Tänk på att vid eventuell framtida ändring av huvudsäkring så måste detta anmälas och utföras av behörig elinstallatör.

#### Elmätare

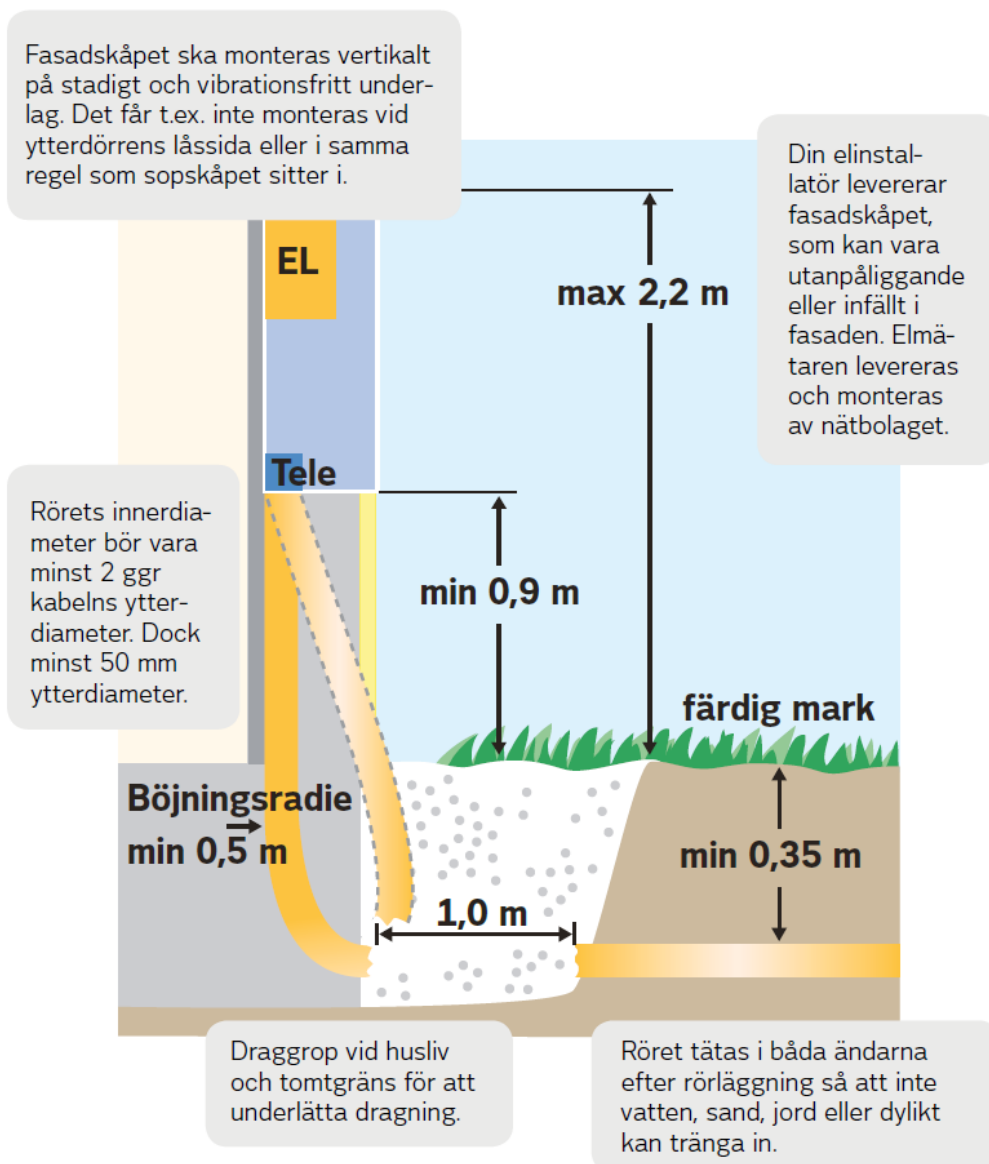


## Så här ska servisledningen och mätarskåp placeras och monteras

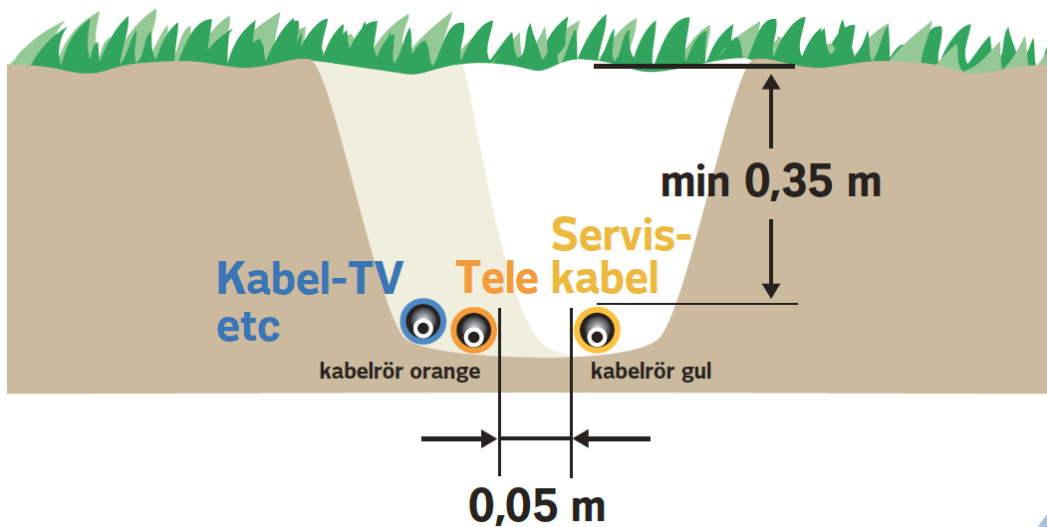
Vid privatbostäder så skall mätarskåpet vara placerat utvändigt. Vid övriga anläggningstyper skall placeringen godkännas av VB Elnät.

Din elinstallatör levererar mätarskåpet. Normalt utförs det som fasadmätarskåp infällt eller utanpåliggande på fasaden. Vi godkänner även markmätarskåp som förslagsvis placeras 1 meter in från tomtgräns vid inkommande serviskabeln. Diskutera gärna valet av mätarskåpstyp tillsammans med din elinstallatör.

### Anvisningar skåpmontage och rörförläggning



Montering av serviskabel med rör infällt i grundmur, alternativt utanpå grund och infällt i fasadmätarskåp. Samma förutsättningar med draggrop nedanför mätarskåpet gäller även för markmätarskåp.



Anvisning samförläggning av el och tele.

Källa: Svensk Energi

Det är viktigt  
med rätt  
kabelskyddsror.

#### Bestämmelser och anvisningar kabelskyddsror

- Kabelskyddsror för servisledning ska vara gult med slät insida. De ska uppfylla kraven enligt SS 424 14 37.
- Kabelskyddsroret ska förläggas så rakt som möjligt och avslutas 1 meter från byggnad och 0,1 meter utanför tomtgräns väl synligt eller tydligt markerat på plats som anvisas av oss.
- Överkanten på kabelskyddsroret skall vara på minst 0,35 meters djup och som mest på 1,0 meters djup.
- Kabelskyddsroren ska innehålla dragtråd och du ska säkerställa att det är dragbart för våra entreprenörer. Kabelskyddsroren ska tätas i båda ändar efter förläggning för att undvika inträngning i rör innan kabeldragning. Dragtråden ska vara korrosionsbeständig.
- Draggrop ska finnas invid huset, vid tomtgräns, var 30:e meter samt vid varje riktningsändring. För servisledningar som är 10-50 mm<sup>2</sup> behövs draggropar på 1x1 meter. För grövre servisledningar behövs draggropar på 2x2 meter.
- Kabelskyddsror får inte förläggas under byggnad eller genom/i torpargrund.
- Rörlängder över 50 meter ska godkännas av VB Elnät.
- Rördimensioner ska uppfylla minst kraven enligt tabellen nedan.

Kabelarea	Ytterdiameter	Böjningsradie
Upp till 95 Al	110 mm	Min 800 mm
150-240 Al	160 mm	800 mm

## Ordlista

### A

**Abonnemang** innebär att ha tillgång till elnätet och för detta betalar kunden en avgift till VB Elnät.

**Anläggnings-ID** är en kod för elanläggningen som VB Elnät och andra elnätsföretag använder för att hålla reda på vilken anläggning som tillhör vilken kund. De sista nio siffrorna är unika för anläggningen.

**Anslutningspunkt** är ägogränsen mellan kundens och VB Elnäts elanläggningar.

### D

**Draggrop** är en öppen grop där rören ligger åtkomliga för att dra igenom elkabeln.

### E

**Elhandelsföretag** är det företag en kund köper sin el av.

**Elmätare** är placerad i mätarskåpet och registrerar hur mycket el som förbrukas. Värdet samlas in i ett insamlingssystem.

**Elnätsföretag** äger och underhåller elledningarna fram till kundens anslutningspunkt samt ansvarar för mätare och mätning av elförbrukning.

### F

**Fastighetsbeteckning** är den benämningen juridisk fastighet har fått av lantmäterimyndigheten. Den är viktig för oss för att vi ska veta vart din anslutning ska ske.

**Föranmälan** innebär att en elinstallatör beställer ny eller ändrad anslutning till elnätet.

**Färdiganmälan** innebär att en elinstallatör anmäler till VB Elnät att kundens anläggning är klar för tillkoppling.

### H

**Huvudsäkring** är den säkring som sitter på inkommande servisledning i kundens mätarskåp. Huvudsäkringen bestämmer abonnemangsavgiften.

### I

**Insamlingssystem** samlar in mätvärden för kundens elförbrukning och elräkningen är baserad på dessa värden.

### K

**Kabelskyddsror** skyddar servisledningen på kundens tomt och grävs ner i marken.

**Kabelskåp** där elnätsföretaget ansluter serviskablar till olika fastigheters mätarskåp och elrum.

### N

**Nätstation** transformerar spänningen från högspänning till lågspänning.

### M

**Mätarskåp** är placerat på kundens tomt, vanligtvis på fasaden. I detta skåp sitter elmätaren. Fastighetsägaren äger och underhåller mätarskåpet

### S

**Servisledning** är den ledning med vilken kundens elanläggning ansluts till VB Energis elnät i anslutningspunkten.

**Servisledningssäkring** är den säkring som sitter i servisledningens startpunkt i VB Energis kabelskåp, stolpe eller transformatorstation.

**Situationsplan** upprättas i samband med bygglov och ska visa placering av byggnader och fastighetsbeteckning.



## Så här går det till att få el till din fastighet

8 enkla steg!

1. Var ute i god tid! Räkna med att det tar minst fem till åtta veckor. På landsbygden där det ofta är långa avstånd, kan det ta längre tid. Aktuella priser finns på [vbenergi.se](http://vbenergi.se).
2. Kontakta en behörig elinstallatör som hjälper dig med jobbet. Elinstallatören skickar en föransökan till oss där det framgår vad som ska göras samt bifogar en karta med fastigheten inritad och en situationsplan.
3. Vi skickar en offert till dig på anslutningsavgiften efter föransökan.
4. Du beställer anslutningen genom att skriva under och returnera beställningsblanketten som bifogas offerten.
5. Vi skickar en bekräftelse på att vi mottagit din beställning.
6. Vi lämnar installationsmedgivande och installatören kan påbörja arbete på din anläggning.
7. Förutom att göra elinstallationen i huset, sätter elinstallatören upp ett mätarskåp. När elinstallatören är klar skickar hen en färdiganmälan till oss.
8. Du får information om ditt abonnemang när vi har kopplat in servisledningen i ditt mätarskåp. Elinstallatören ansvarar för att elen kopplas på i din anläggning. Vi återställer marken utanför din tomt och du ser till att marken återställs på tomt.

## Min checklista

<b>Att göra!</b>	<b>Datum</b>
<input type="checkbox"/> Kontakta ett elinstallatörsföretag som är registrerat hos Elsäkerhetsverket	_____
<input type="checkbox"/> Elinstallatören skickar in föransökan med bifogad situationsplan	_____
<input type="checkbox"/> Läs igenom villkor i offert från VB Elnät	_____
<input type="checkbox"/> Skriv under och skicka in beställningen	_____
<input type="checkbox"/> Mottagning av beställningsbekräftelse samt betalning delfaktura	_____
<input type="checkbox"/> Välj elhandelsföretag	_____
<input type="checkbox"/> Samordna och utförande av grävning (VA, tele, TV, fiber)	_____
<input type="checkbox"/> Elinstallatören skickar in färdigansökan	_____
<input type="checkbox"/> Planerad inkoppling	_____
<input type="checkbox"/> VB Elnät ansluter anläggningen och skickar slutfaktura på anslutningsavgift	_____
<input type="checkbox"/> Betala återstående del av anslutningsavgiften	_____



## Mer information

Har du frågor gällande din elanslutning är du välkommen att kontakta våra handläggare på VB Elnäts anslutningsavdelning. Du når oss på telefon 0240-876 72 eller via e-post [anslutning@vbelnat.se](mailto:anslutning@vbelnat.se).

Mer information hittar du som privatkund på webben [vbenergi.se](http://vbenergi.se).

När anslutningen är klar kan du logga in på Mina Sidor via vår webb för att beställa sms vid strömavbrott, se fakturor och förbrukning med mera.

